

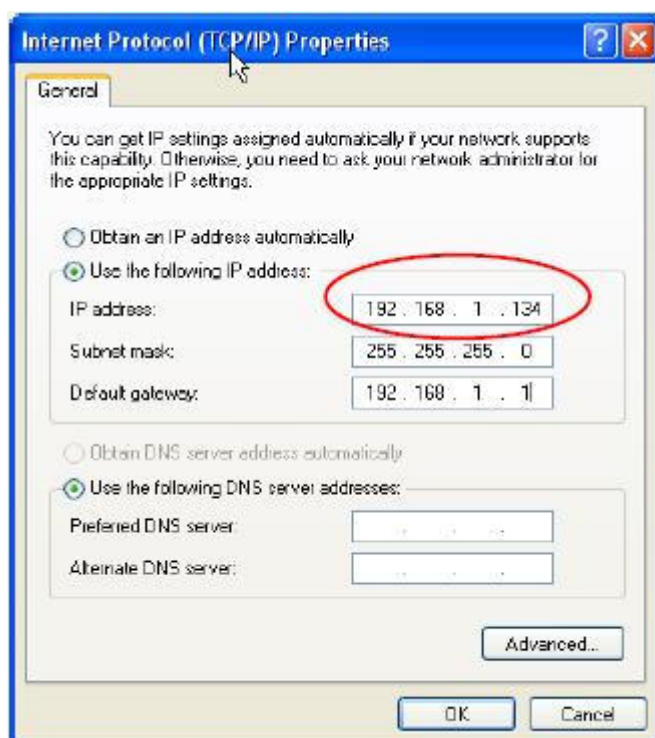
Oprava nedokončeného bootování na IP telefonu 200-2

Pokud se Vám stane, že se Vám IP telefon po jeho zapnutí zastaví při bootování na dvou čárkách a dále nenastartuje, je potřeba znovu nahrát firmware přes program Palmtool.

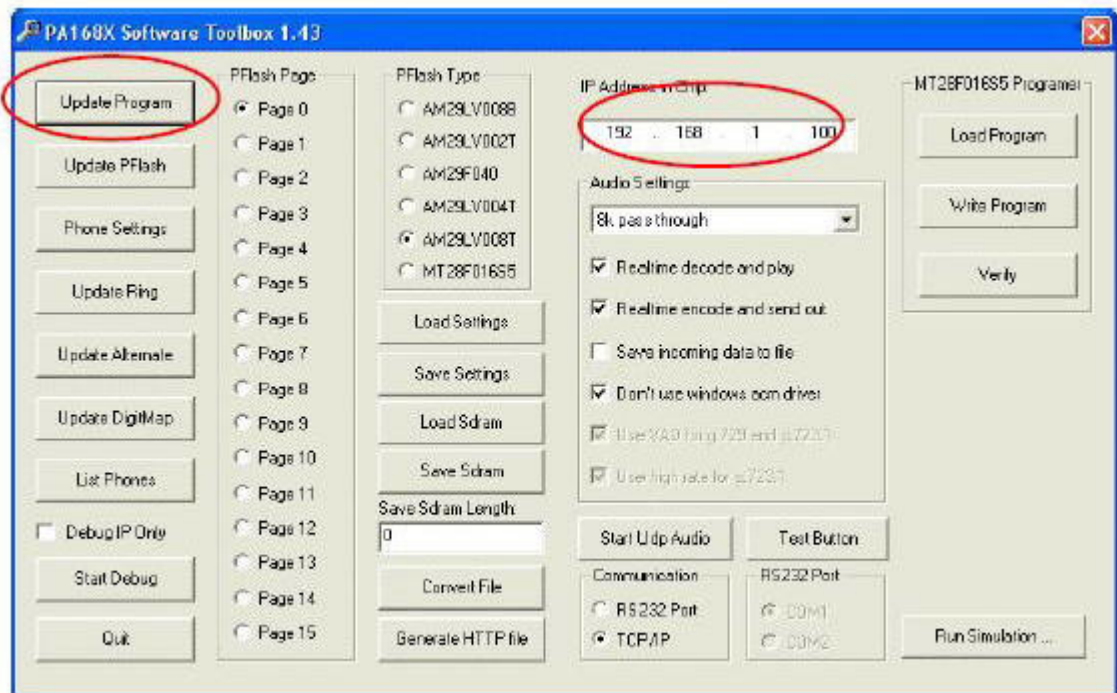
Tento program i firmware Vám na požádání zašleme.

Postup :

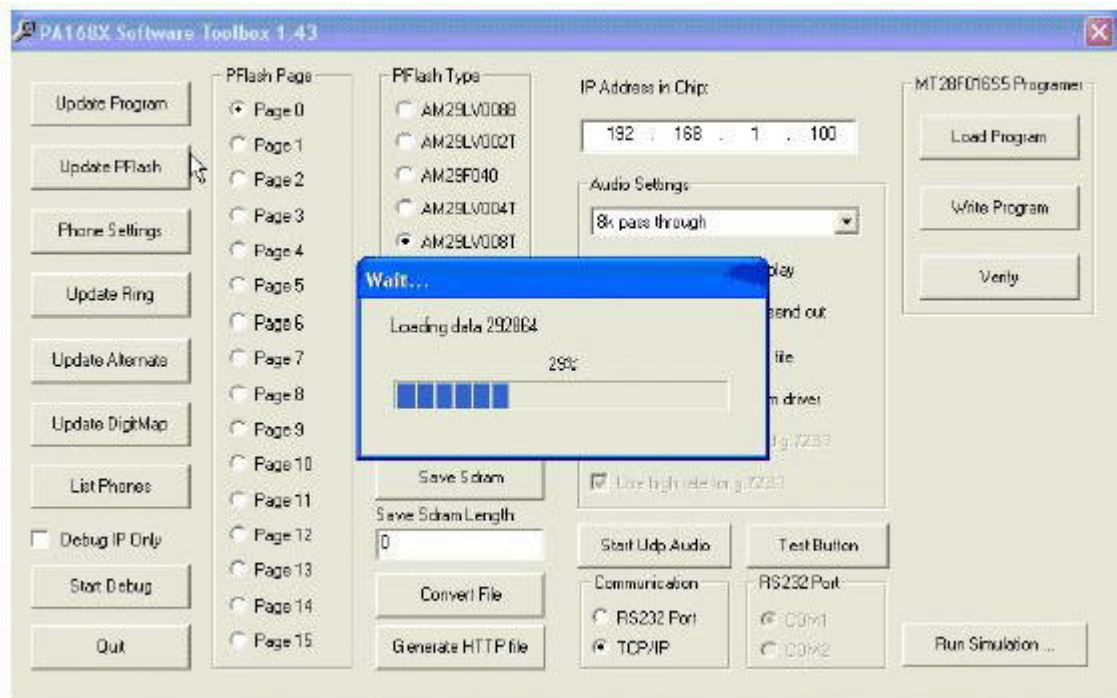
- 1) Telefon i počítač umístěte na stejnou LAN – tzn. propojíte výstup telefonu PC ethernetovým kabelem s počítačem.
- 2) Vypněte telefon.
- 3) Stiskněte a držte hvězdičku, zapněte telefon a vyčkejte, než se na displeji zobrazí *. (držte hvězdičku cca 15-20 s).
- 4) Vypněte a znovu zapněte s přidrženu hvězdičkou, po 15-20 s hvězdičku pusťte. Nyní je telefon nastavený na defaultní IP adresu 192.168.1.100
- 5) Nastavte si na počítači pevnou IP adresu ve tvaru 192.168.1.xxx



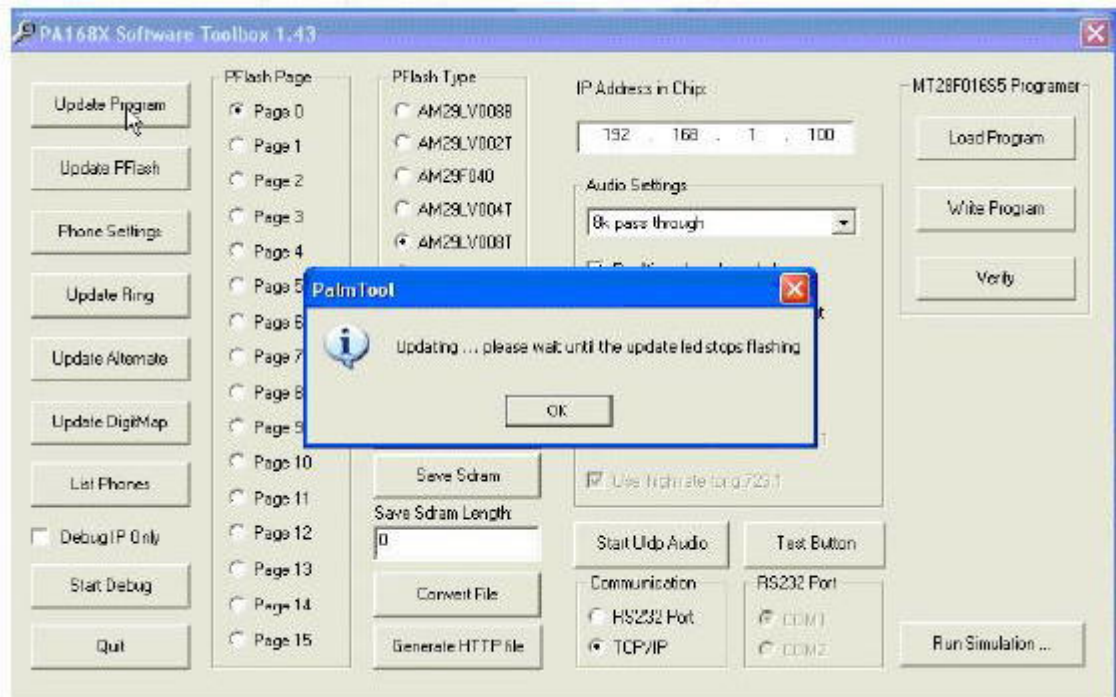
- 6) Otevřete program Palmtree a doplníte IP adresu do pole : IP Address in chip na 192.168.1.100



- 7) Kliknete na Update program, zadáte cestu k uloženému souboru s firmware
 8) První se do telefonu načte nový firmware :



- 9) Potom se upgraduje Váš telefon (informace se zobrazují na displeji). Po dokončení se telefon restartuje.



Telefon by měl po restartu standardně nabootovat a zobrazit Vaše číslo.

- 10) Zapojte telefon přes koncovku RJ45 do routeru a nastavte na počítači zpět Vaši adresu (nebo DHCP).